



Espai d'acollida i dutxes Manresa

Adreça: C. dels Caputxins 1-17. 08243 Manresa
Telèfon 935 668 000

Horari d'obertura
Dilluns de 16 a 18 h.
Dijous de 16 a 18 h.



Espai d'acollida i dutxes Manresa

MEMÒRIA 2015

Hi col·labora:
 Obra Social "la Caixa"

 Fundació
Rosa Oriol

Fundació
Germà Tomàs Canet  Orde Hospitalari
Sant Joan de Déu



 AJUNTAMENT DE
MANRESA
S.A.

Fundació
Germà Tomàs Canet  Orde Hospitalari
Sant Joan de Déu

Presentació

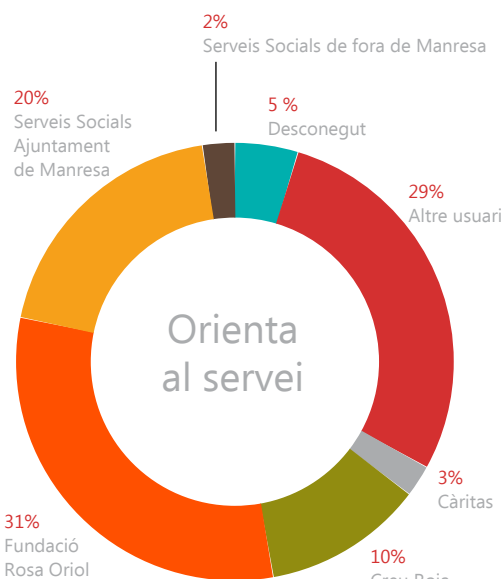
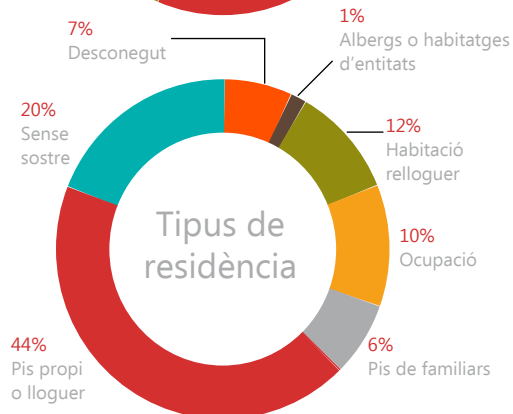
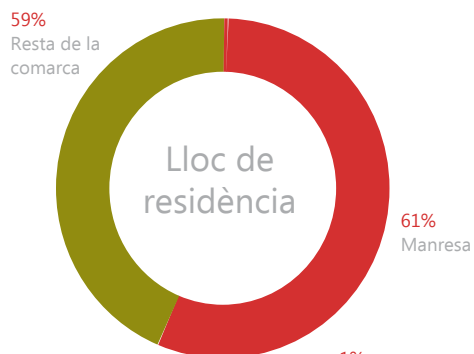
Aquesta és la primera memòria que editem d'un servei nou com és l'Espai d'acollida i dutxes de Manresa que gestionem la Fundació Germà Tomàs Canet amb la col·laboració de la Fundació Rosa Oriol i l'Obra Social de la Caixa. Aquest servei ha acollit durant el 2015 poc més de 200 persones vulnerables i els hem fet costat en allò tan indispensable com és la higiene personal.

DADES RELLEVANTS

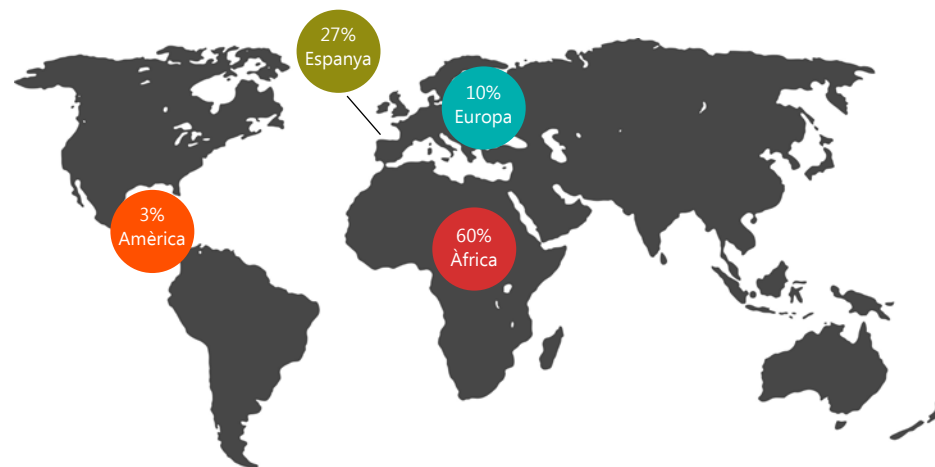
- **Dies i hores de funcionament:** dimarts i dijous de 16 a 18 h.
- **Núm. de dies de servei:** 97.
- **Núm. total de dutxes realitzades:** 1.901.
- **Mitjana diària de dutxes:** 19,6.
- **Núm. de persones ateses:** 137 homes, 36 dones, 36 menors.

La resta de dades no inclouen als menors.

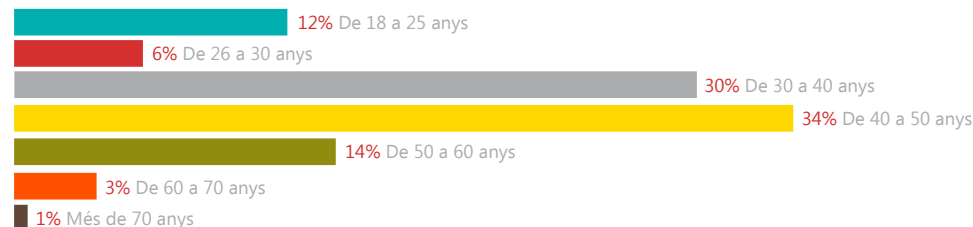
Dades facilitades per les persones ateses.



Lloc de procedència



Edat



Rober

Un servei complementari que oferim és el del rober. Les persones més necessitades poden accedir a roba neta que permeti una higiene integral de l'usuari.

hospitalitat **qualitat** **respecte** **responsabilitat** **espiritualitat**