

Fundació
Germà Tomàs Canet



Orde Hospitalari
Sant Joan de Déu



PROGRAMA D'ACOLLIDA A PERSONES REFUGIADES

Memòria 2019

HOSPITALITAT · RESPECTE · QUALITAT · ESPIRITUALITAT · RESPONSABILITAT

www.fundaciogermatomascanet.com

PRESENTACIÓ

La Fundació Germà Tomàs Canet desenvolupa a la Llar Sant Joan de Déu de Manresa un programa d'acollida i acompanyament al procés d'integració social de persones refugiades. El projecte forma part del Programa de Protecció Internacional del Ministerio de Inclusión, Seguridad Social y Migraciones. Per altra banda, gràcies al suport rebut pel Departament de Treball, Afers Socials i Famílies de la Generalitat de Catalunya i de l'Obra Social de Sant Joan de Déu, es continua atenent les famílies vulnerables que no poden assolir la seva autonomia en el període que dura el Programa.

El programa preveu una fase (Fase I) d'acollida residencial a la Llar, que disposa de 80 places. Aquesta fase té una durada de 6 mesos durant els quals les persones acollides tenen cobertes totes les seves necessitats bàsiques (alimentació, higiene, roba). La segona fase (Fase II) és la d'integració i autonomia. Dura 12 mesos, en què les famílies passen a viure en pisos i reben el suport econòmic del programa. Durant les dues fases se'ls ofereix acompanyament en l'àmbit social, sanitari, educatiu (idiomes principalment), jurídic, psicològic, d'integració laboral i espiritual.

Aquest és el segon any complet del programa i, a grans trets, es pot qualificar de molt satisfactòria la trajectòria de la majoria de les famílies acollides.

DADES RELLEVANTS

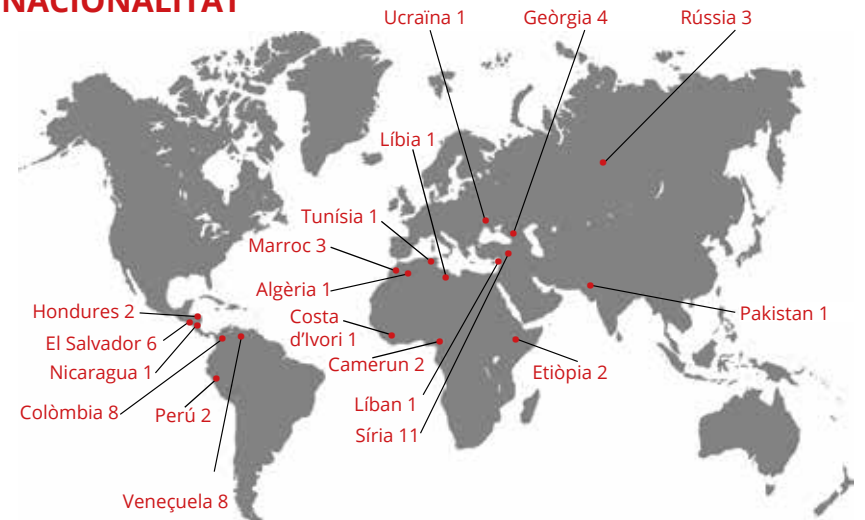
Persones ateses	323
Persones que han passat a la fase d'integració	77
Persones que continuaven dins del programa a 31-12-2019	239
Persones que han sortit del programa	91

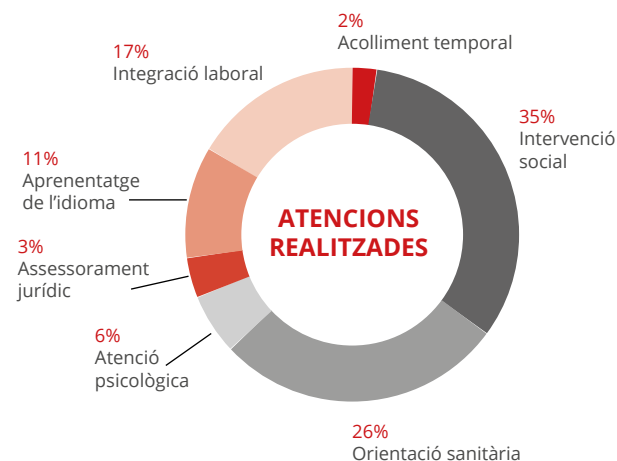
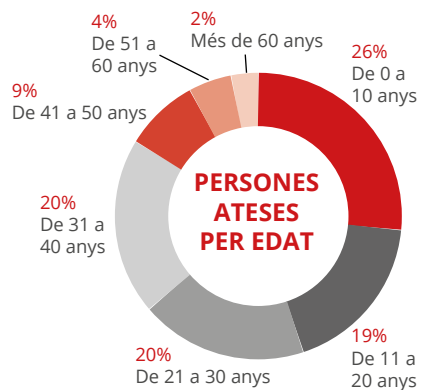
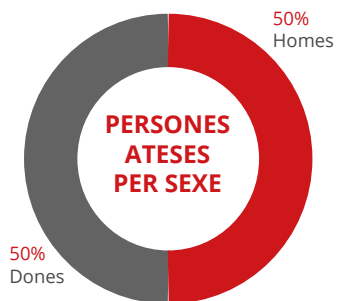
NOVES FAMÍLIES ACOLLIDES

TIPUS	NÚM.	MEMBRES	MEMBRES PER FAMÍLIA
Nuclear	25	98	4
Extensa	7	29	4
Monoparental	7	17	2
Persona sola	12	12	1
Parella	6	12	2
Altres	2	4	2
Total	69	172	3

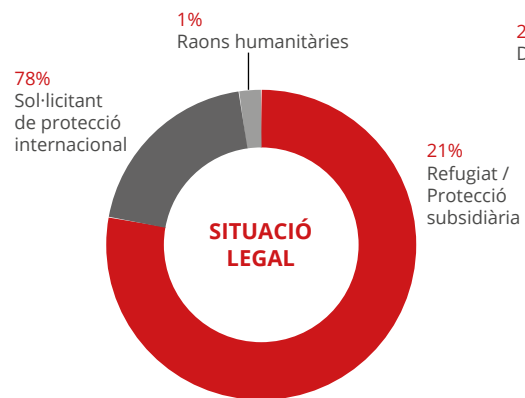


NACIONALITAT





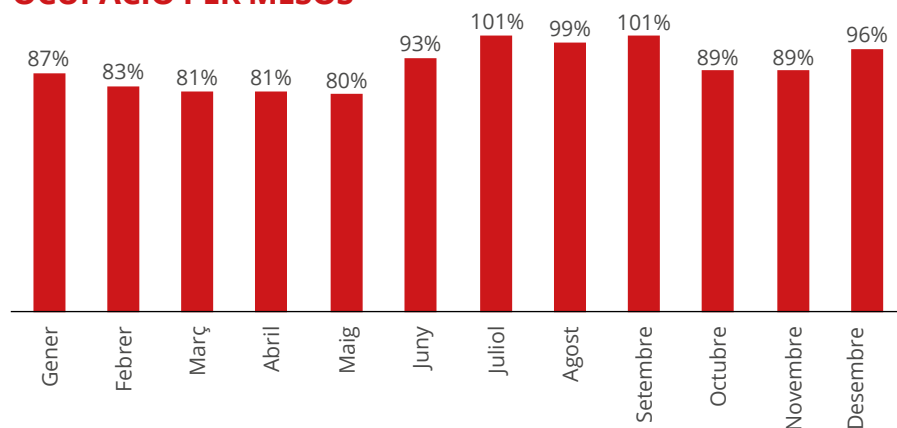
379 intervencions amb traductors



FORMACIÓ

	PARTICIPANTS	HORES
Llengua catalana	106	1.448
Llengua castellana	201	4.493

OCUPACIÓ PER MESOS

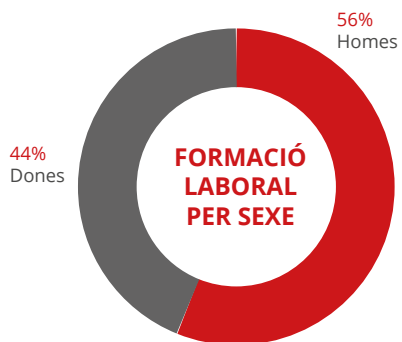


FORMACIÓ LABORAL

Accions formatives	52
Hores	13.492

INSERCIÓ LABORAL

Persones ateses	138
Accions formatives	52
Ofertes laborals rebudes	94
Nous contractes de treball	96

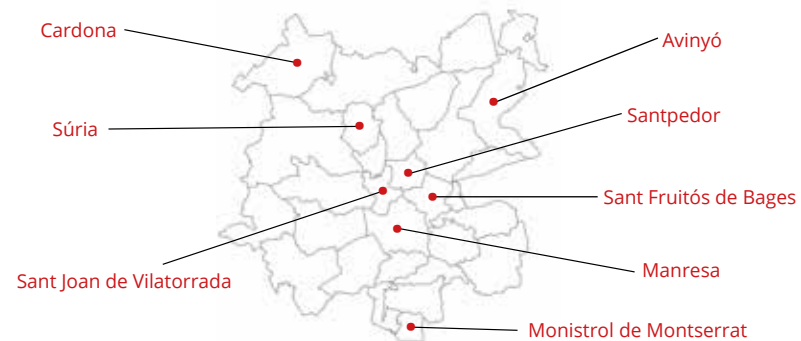


VOLUNTARIAT

Persones voluntàries	30
Intervencions	1.149
Hores d'atenció	1.955



RESIDÈNCIA EN LA FASE D'INTEGRACIÓ



*Fora de la comarca del Bages: Òdena, Castelldefels, Barcelona, L'Hospitalet de Llobregat, Santa Coloma de Gramenet, Berga, Vic i Sabadell.

FINALITZACIÓ DEL PROGRAMA

MOTIU	FAMÍLIES	PERSONES
Finalització del programa	22	63
Denegació de la sol·licitud d'asil	3	11
Abandonament voluntari	5	12
Abandonament sense comunicació prèvia	1	4
Baixa obligatòria	1	1
Total	32	91



RECURSOS I SERVEIS UTILITZATS

SOCIALS

Serveis socials de l'Ajuntament de Manresa
Grup de dol de Sant Joan de Déu - Oncologia infantil
Servei d'acompanyament al dol de la Catalunya Central
CDIAP (Centre de desenvolupament infantil i atenció precoç)
Biblioteques públiques
CAE Formació i serveis culturals
Associació FotoArt Manresa
Càritas Manresa
Centres cívics
Comunitat de Sant Egidi
Espai jove
Servei d'acollida per a la nova ciutadania
PDC (Pla de desenvolupament comunitari)
Campi qui jugui
Casals d'estiu CUBE-DUO
Casals de Nadal
Fundació Mambré
Associació de veïns de Les Escodines

SANITARIS

CAP (Centres d'atenció primària)
CSAM (Centre de salut mental d'adults)
CSMIJ (Centre de salut mental d'infants i joves)

Hospital Sant Joan de Déu - Fundació Althaia
Clínica Barraquer
Hospital maternoinfantil Sant Joan de Déu
Institut Guttmann
Hospital de la Vall d'Hebron
Hospital de Sant Pau
Mútua de Terrassa
Suministros ortopédicos Meridiana
Ortaset Manresa
Rehabilitació
Fisioteràpia a domicili
Òptica Universitària

EDUCATIUS

Universitat Oberta de Catalunya
Servei educatiu del Bages
Consorci de Normalització Lingüística
OME (Oficina municipal d'escolarització)
Escoles d'educació infantil
Escoles d'educació primària
Escoles d'educació primària i secundària
Instituts d'educació secundària
Escola d'educació especial
Centre de formació d'adults
Fundació Universitària del Bages

ESPORTIUS

Rugby Manresa

Amb el suport de:



LLAR SANT JOAN DE DÉU

C. Saleses 16-18
08241 Manresa (Barcelona)
Telèfon 93 566 80 00